

医療向けチューブ類の整理・取り回しに

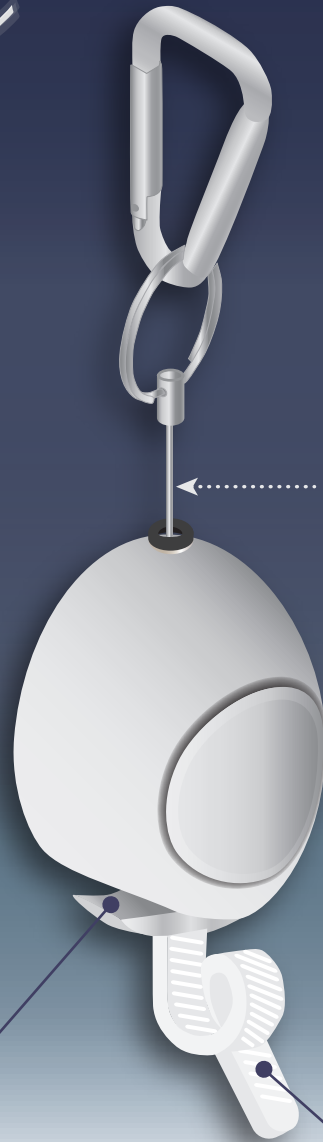
エッグリール

任意の高さで
吊り下げリール

ひっかけるだけで
簡単保持！



フック



◇ ボタンワンタッチで引き戻し

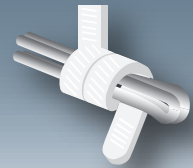
PUSH

解除ボタン

◇ ワイヤー伸長量：0～70 cm
無段階で調整可能

◇ 保持重さ：500 g
(500mlのペットボトル相当)

乱雑なチューブ等でも
確実に保持！

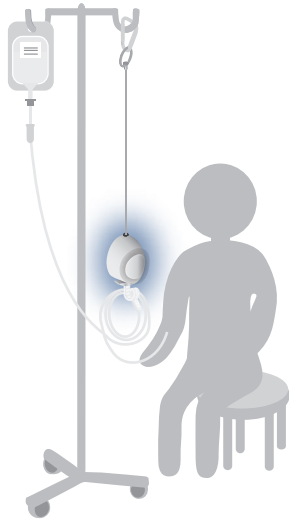
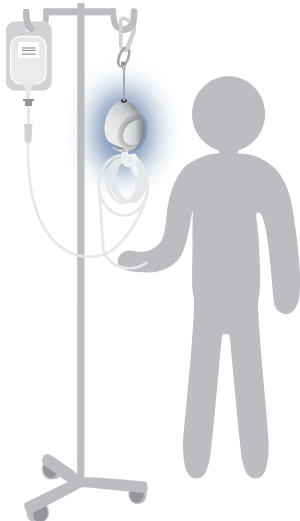


バンド

使用例

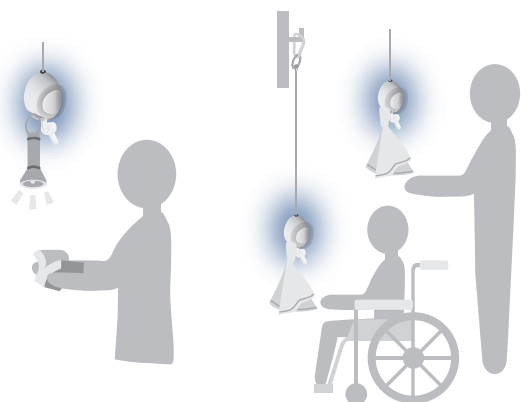
点滴チューブ等の高さ調整に

👉 アルコール消毒可

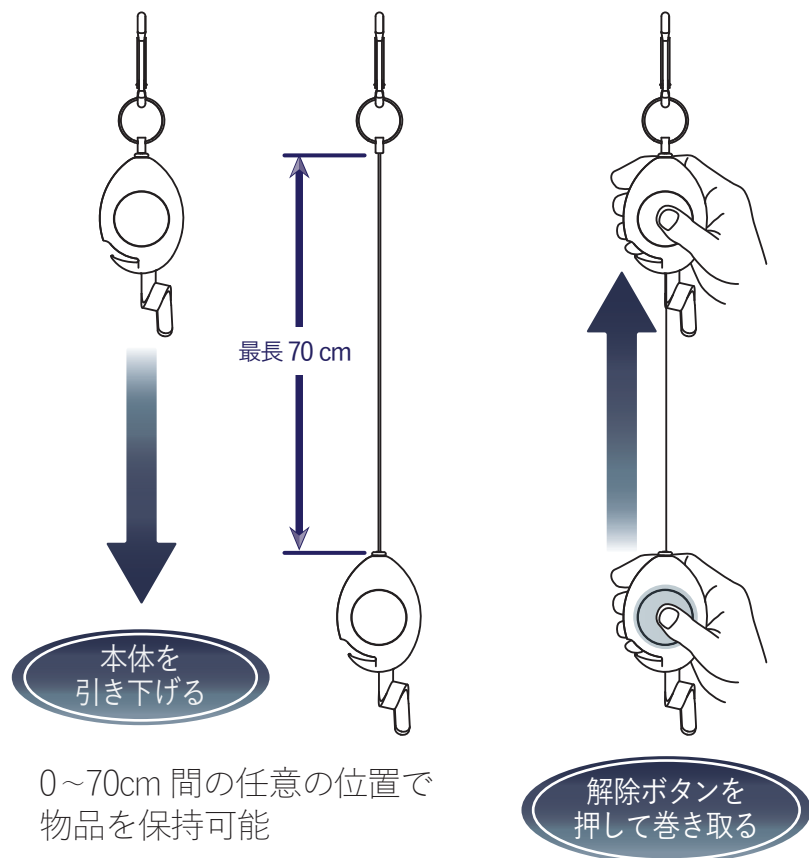


応用例

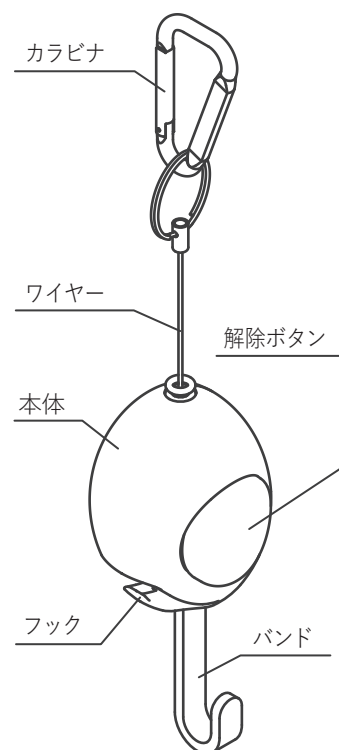
好みの高さで、使いたいものに



使用方法



部位名称



◆ カラー組み合わせ

1	カラビナ (シルバー) × バンド (白)
2	カラビナ (ピンク) × バンド (白)
3	カラビナ (青) × バンド (白)
4	カラビナ (黒) × バンド (グレー)

製品仕様

項目	仕様
外形寸法 (本体)	高さ 64mm × 横幅 46mm × 前後 43mm
製品重量	58 g
ワイヤー引き出し長	~ 70 cm
引き出し操作力	~ 3 kg
ボタン操作力	~ 3 kg
保持重さ	~ 500 g
使用材料	ポリプロピレン / ステンレス
色 調	◆ 本体 : 白 ◆ カラビナ部: シルバー、ピンク、青、黒 ◆ バンド部: 白、グレー

お問い合わせ

<製造元>

中央発條株式会社

営業部 商品企画管理室

〒470-0225 愛知県みよし市福田町宮下43番地1

TEL: 0561-32-8158 FAX: 0561-32-9668

<https://www.chkk.co.jp>

CHUHATSU
CHUO SPRING CO.,LTD.