

キャブレックス プッシュプル・ケーブル

販売元 **CHUHATSU** 中発販売株式会社

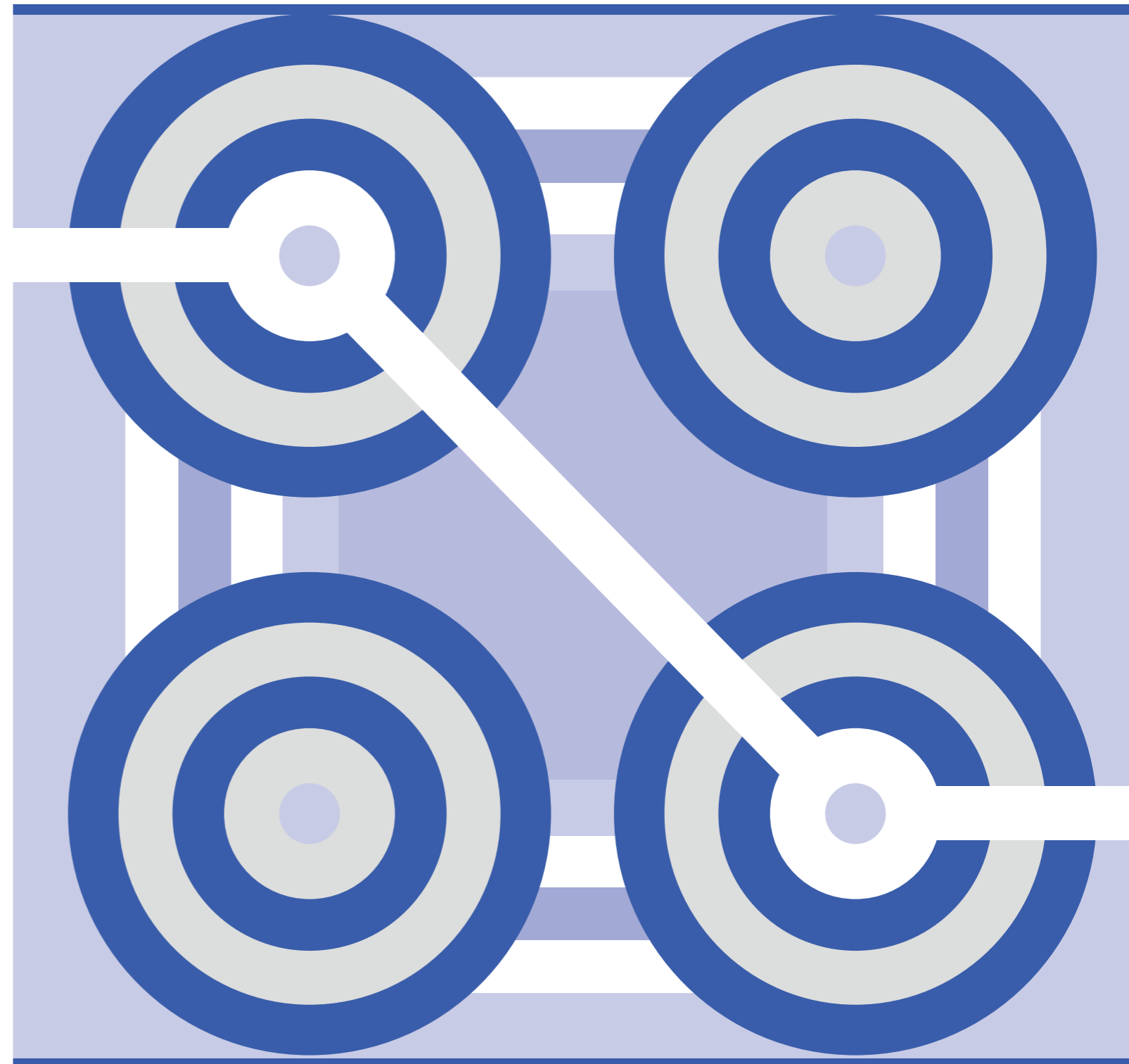
URL <http://www.chuhan.co.jp/>

- 本社・第一営業企画室
〒457-0066 名古屋市南区鳴尾2丁目114番地
TEL:052-614-3664 FAX:052-614-3366
- 中部営業所
〒457-0066 名古屋市南区鳴尾2丁目114番地
TEL:052-614-3652 FAX:052-614-3366
E-mail:chubu@chuhan.co.jp
- 関東営業所
〒362-0073 埼玉県上尾市浅間台1丁目20-7
TEL:048-778-6711 FAX:048-772-6788
E-mail:kantou@chuhan.co.jp
- 関西営業所
〒564-0044 大阪府吹田市南金田1丁目11-8
TEL:06-6385-2228 FAX:06-6338-0521
E-mail:kansai@chuhan.co.jp

製造元 **CHUHATSU** 中央発條株式会社

本社 〒458-8505 名古屋市緑区鳴海町字上汐田68番地 ☎(052)623-1111(代) FAX.(052)624-5717
キャブレックス部 〒470-0225 愛知県みよし市福田町宮下43-1 ☎(0561)32-8161 FAX.(0561)32-2302

●キャブレックス・プッシュプル・ケーブルの御用命は……



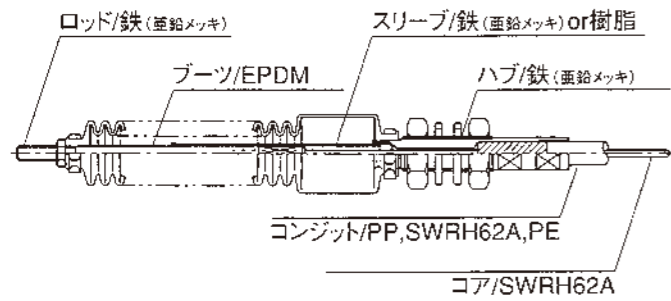
プッシュプルケーブル Vシリーズ

特徴

- ★高性能(高効率、低バックラッシュ)
- ★コンジット細径化により配策性向上
- ★-40℃~120℃の幅広い使用温度範囲

構造

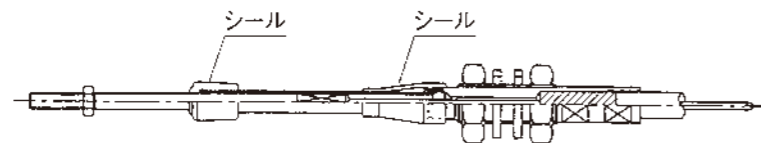
〈標準タイプ〉



仕様

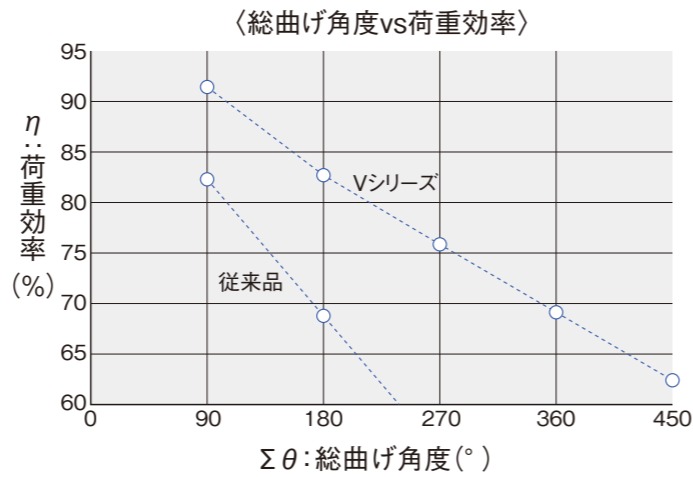
シリーズ	押しの最大入力荷重(N)			引きの最大入力荷重(N)	使用時の最小曲げ半径(mm)	コア径(mm) φd1	コンジット外径(mm) φd2	タイプ
	ストローク(mm)							
	25	50	75					
V30	250	250	200	250	130	2	7	ブーツ・シール
VL40	450	400	250	450	150	2.35	8	ブーツ・シール
V40								ブーツ
V60	750	700	500	800	150	3.6	9	ブーツ

※V30、VL40シリーズにはブーツタイプの他に下記のシールタイプもあります。V40、V60については別途お問い合わせください。



性能

●従来品との性能比較

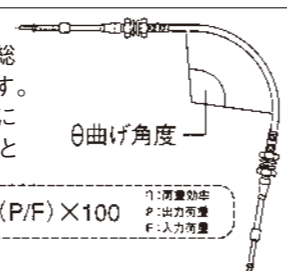


●荷重効率の計算

ケーブルの荷重効率はケーブルの総曲げ角度(Σθ)により変化します。荷重効率は上のグラフから近似的に求めることができます。入力荷重と出力荷重の関係は右の式で表されます。

$$\eta(\%) = (P/F) \times 100$$

η: 荷重効率
P: 出力荷重
F: 入力荷重



品番

●シリーズ名: V3, VL4, V4, V6

●ストローク: 1:25, 2:50, 3:75

●ケーブルの長さ

●タイプ: S:シールタイプ, B:ブーツタイプ

●取付け形式: B:バルクヘッドタイプ(ネジタイプ)

例: V3 2 B B-L

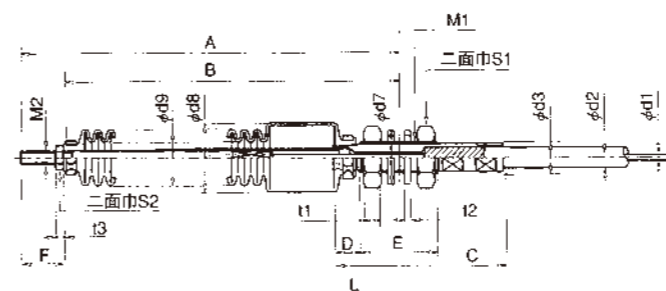
(例)
シリーズ: V40
ストローク: 50mm
ブーツ使用、ケーブル全長2300mmの場合、品番はV42BB2300となります。

寸法

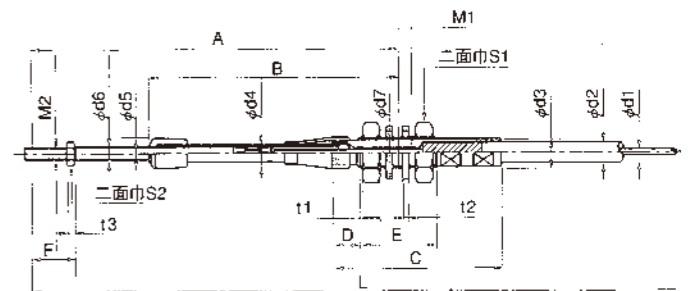
単位(mm)

シリーズ	ストローク	タイプ	A	B	C	D	E	F	d3	d4	d5	d6	d7	d8	d9	t1	t2	t3	M1	M2	S1	S2																																
V30	25	ブーツ	108.5	91.5	67	11	30	17	11	6.7	12	5	21	27	27	7	2.5	3.2	M12x1.25	M5x0.8	17	8																																
		シール		72.7										27	22																																							
	50	ブーツ	147	130										17	27								22																															
		シール		98.7										20	6.7								12	5	28	22																												
	75	ブーツ	184.5	167.5										17	28								22																															
		シール		123.7										20	6.7								12	5	27	27																												
VL40	25	ブーツ	108.5	91.5	75	7	40	18	12	6.7	12	5	24	27	27	8	2.5	3.6	M14x1.5	M6x1.0	19	10																																
		シール		72.7										20	6.7								12	5	28	22																												
	50	ブーツ	147	130										17	27								22																															
		シール		98.7										20	6.7								12	5	27	22																												
	75	ブーツ	184.5	167.5										17	28								22																															
		シール		123.7										20	6.7								12	5	27	27																												
V40	25	ブーツ	110	92	75	7	40	18	12	6.7	12	5	24	27	27	8	2.5	3.6	M14x1.5	M6x1.0	19	10																																
	50		147.5	129.5										20	6.7								12	5	28	28																												
V60	75	ブーツ	185	167										75	7								40	18	12	6.7	12	5	24	28	28	8	2.5	3.6	M14x1.5	M6x1.0	19	10																
			25	115																										97	20								6.7	12	5	27	27											
V60	75	ブーツ	152.5	134.5																										75	7								40	18	12	6.7	12	5	24	28	28	8	2.5	3.6	M14x1.5	M6x1.0	19	10
			50	190																																										172	20							

ブーツタイプ



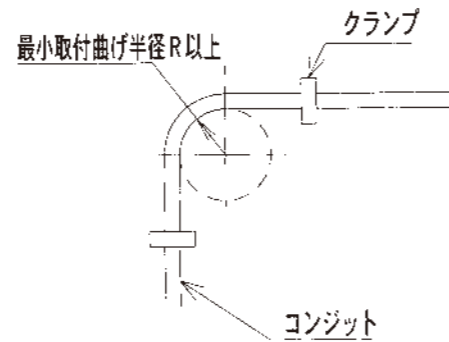
シールタイプ



《PUSH·PULLケーブル配索時の注意点》

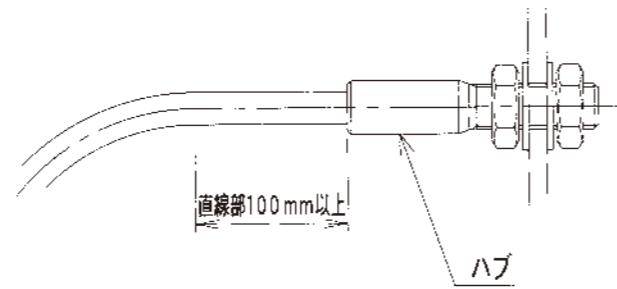
PUSH・PULLケーブル配索曲げ

1. コンジットを曲げた時、最小取付曲げ半径Rがカタログ記載（P 3、表A参照）の最小取付曲げ半径以上となるように、コンジットを配索し、クランプは必ずコンジット直線部に、行なって下さい。



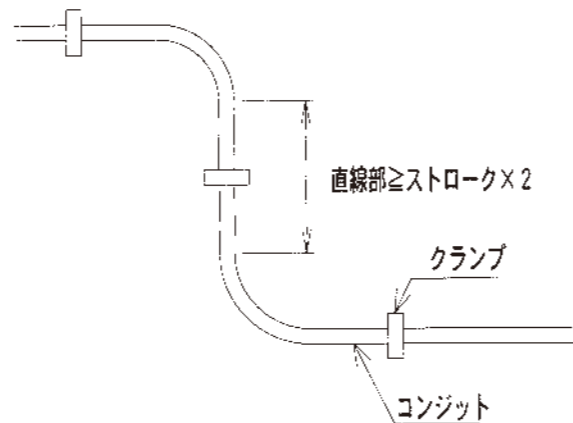
2. コンジットを曲げた部分でのクランプは行わないで下さい。

PUSH・PULLケーブルの耐久性が低下し、コアの折損の原因となります。



3. コンジットを曲げる時は、ハブの根元から直線部を100mm以上設けて下さい。

ハブの根元から曲げますと、コンジット又はコアの座屈原因となりますし、摺動効率が低下いたします。

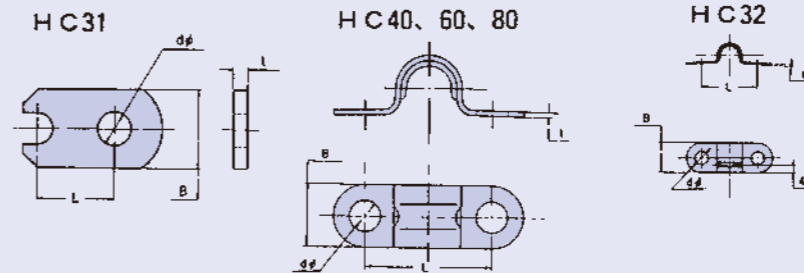


4. コンジットをS字に配索する場合は、中間に直線部をストロークの2倍以上確保して下さい。直線部を設けませんか、コアが両側曲げとなり、最大入力荷重がカタログ記載値（P 3、表A参照）の半分程度に低下いたします。

※ご不明な点があれば、中発販売(株)各営業所まで、お問い合わせ下さい。
(連絡先は裏表紙に記載してあります。)

◎附属金具

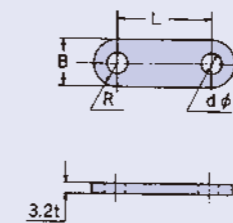
ハブクランプ クランプ用金具の取付けにご使用ください。



シリーズ	部品番号	L	B	d	t
20・30	HC31	16	16	7	3.2
20・30	HC32	28	15	6.2	1.2
40	HC40	30	15	6.2	1.4
60	HC60	34	15	6.2	1.6
80	HC80	42	20	8.2	2.0

ファスナー

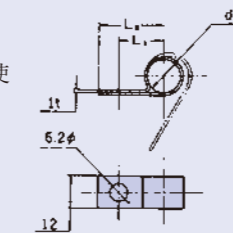
ハブ、クランプとセットでご使用ください。



シリーズ	部品番号	L	B	d	t
20・30	FN30	28	15	6.2	3.2
40	FN40	30	15	6.2	3.2
60	FN60	34	15	6.2	3.2
80	FN80	42	20	8.3	3.2

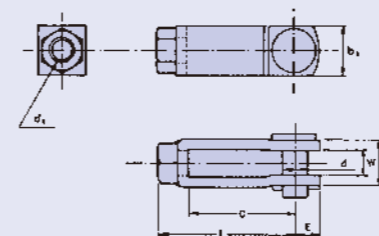
コンジットクランプ

全長が長い場合のコンジットの固定用にご使用ください。



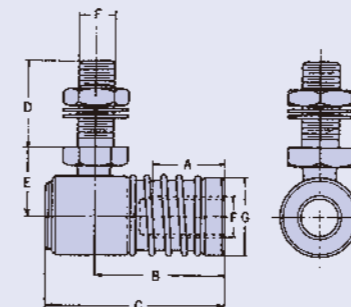
シリーズ	部品番号	L1	L2	d
30	CC30	12	20	9
40	CC40	15	23	11.5
60	CC60	16	24	13.5
80	CC80	17	25	14.5

クレビス



シリーズ	品番	d	d1	W	b1	c	L	b2	E
30	CV30 ASSY	5	M5P0.8	5	10	18	28	10	6
40	CV40-P ASSY	6	M6P1.0	8	16	25.8	34	14.4	10
60	CV60-P ASSY	8	M8P1.25	8	16	34.3	44	14.4	8
80	CV80 ASSY	10	M10P1.25	10	20	35	55	20	10

ボールジョイント



シリーズ	部品番号	A	B	C	D	E	F		G
							外径	ピッチ	
40	BJ40	15	24.5	32	15	12	6	1	14
60	BJ60	15	28	37	18	13.5	8	1.25	16
80	BJ80	21	35	45	23	17.5	10	1.25	19